

# EAU JARDIN

Du 4 mars  
au 11 avril 2026


RIA D'ETEL



*Jardin vertueux,  
jardin heureux*

**Gratuit**

Belz | Brandérion | Etel | Kervignac | Landaul  
Landévant | Languidic | Locol-Mendon  
Merlevenez | Nostang | Ploemel  
Plouhinec | Sainte-Hélène

 Syndicat mixte ria d'Etel



SYNDICAT MIXTE  
**RIA D'ETEL**

# Bassin versant de la ria d'Étel



Avec le soutien financier de :



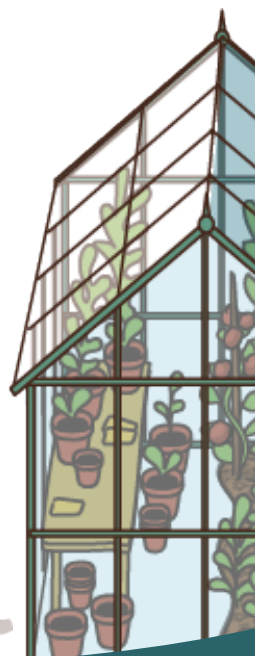
# Jardin vertueux, jardin heureux



**Jardiner, c'est faire des choix.** Choisir ce que l'on plante, ce que l'on laisse pousser, ce que l'on transmet à la terre et à son environnement. Un jardin heureux est avant tout un jardin vivant, en pleine terre, où les plantes trouvent leur place et participent à l'équilibre du territoire.

Certaines espèces venues d'ailleurs peuvent sembler séduisantes ou pratiques, mais quelques-unes peuvent devenir envahissantes et une fois installées, elles peuvent profondément déséquilibrer les milieux. Les espèces exotiques envahissantes se répandent rapidement, dans et hors des jardins : on apprend à les gérer, mais une fois introduites, difficile de revenir en arrière.

**Les animations proposées dans le cadre d'Eau jardin ria d'Etel 2026, invitent à mieux les connaître et à adopter des pratiques de jardinage vertueuses, respectueuses des sols, de la biodiversité et des paysages de la ria d'Etel.**



Belz : 02 97 55 33 13  
Brandérion : 02 97 32 92 37  
Etel : 02 97 55 35 19  
Kervignac : 02 97 65 77 06  
▷ Médiathèque 02 97 65 64 44  
Landaul : 02 97 24 60 05  
Landévant : 02 97 56 93 00

Languidic : 02 97 65 19 19  
▷ Médiathèque – EMA : 02 97 65 19 18  
Locoal-Mendon : 02 97 24 60 87  
▷ Médiathèque 02 97 24 53 17  
Merlevenez – BBO Communauté :  
02 97 65 62 90  
Nostang : 02 97 65 75 43  
Ploemel : 02 97 56 84 25  
Plouhinec : 02 97 85 88 77

# EAU JARDIN

## RIA D'ETEL

Programme par commune



Toutes les animations sont gratuites (sauf mention contraire)

### Belz

samedi

7

mars

#### ATELIER DE FABRICATION DE PIÈGES À FRELONS ASIATIQUES

► 9h – 12h | Galerie marchande du Super U

vendredi

27

mars

#### BROYAGE DE VÉGÉTAUX

Apportez vos branches et branchages, broyage avec les Chantiers nature et patrimoine d'AQTA.

► 10h – 12h | Déchèterie



vendredi

27

mars

#### COMPOST – RÉCUPÉRATION EN LIBRE-SERVICE

Le compost est issu des déchets verts déposés à la déchèterie AQTA.

Apportez vos contenants.

► A partir de 14h | Zone de la Lande

### Brandérion

samedi

14

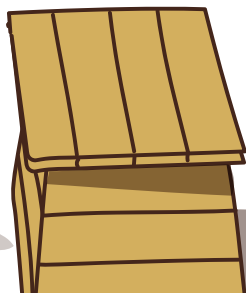
mars

#### DISTRIBUTION DE COMPOST

Compost, labellisé AB, issu de la collecte des biodéchets. Avec Lorient Agglomération et Brandérion.

Apportez vos contenants.

► 9h – 12h | Espace Saint-Exupéry, parking du stade



mercredi

25  
mars

## UNE JOURNÉE POUR JARDINER

**10h30 Atelier « Concevoir son jardin et agir contre les espèces invasives »** avec Gwendal Castelot (*Services techniques*) et Lou-Anne Beneat (*Dunes sauvages de Gâvres à Quiberon*).

**14h – 16h Atelier Jardinez malin.** Avec AQTA et les *Services techniques*.

**Inscription sur [www.je-vis-ici.fr/agenda](http://www.je-vis-ici.fr/agenda).**

**16h** Départ pour la **visite d'un jardin 100% ressources** pour partager des astuces de jardinage et découvrir des pratiques simples pour valoriser 100% des déchets verts.

**Covoiturage, inscription sur [www.je-vis-ici.fr/agenda](http://www.je-vis-ici.fr/agenda)**

► Jardin de la Garenne



samedi

28  
mars

## FÊTE DU PRINTEMPS

– **Troc vert**, échange de plants et conseils en jardinage avec les jardins partagés et les écoles.

– **Porte ouverte Résidence Art & Architecture** avec l'atelier 1 :1. Projet de création d'une micro-architecture pour le jardin de la Garenne.

**15h Les Explorations vertes et mûres !**

Grâce au laboratoire la « *Taupemobile* », le professeur Taupe, vous invite à explorer ce qui est vivant autour de nous !

**En famille à partir de 2/3 ans.**

**Inscription à la mairie d'Etel ou par mail [accueil@mairie-etel.fr](mailto:accueil@mairie-etel.fr)**

**15h Atelier Renouée** avec l'association *Cueillir*, leur gestion au jardin.

**Le midi, pique-nique en mode auberge espagnole, chacun apporte quelque chose à boire et à manger !**

► **10h – 12h et 14h – 16h | Jardin de la Garenne**

– **Compost, récupération en libre service** (parking près des poteaux en bois). Le compost est issu des déchets verts déposés à la déchèterie AQTA.

**Apportez vos contenants.**

► **10h – 12h et 14h – 16h | Rue Brizeux, parking à côté des tennis**



## EXPO LES PLANTES INVASIVES

Elles sont nombreuses sur notre territoire. Apprenez à les reconnaître et découvrez les bons gestes à adopter à travers une exposition composée de 15 panneaux, mise à disposition par Lorient Agglomération.

► **Horaires d'ouverture de la médiathèque**  
Médiathèque Le Pré Carré



## ESCAPE GAME « L'INVITÉ DE TROP »

Plongez au cœur d'un scénario consacré aux espèces exotiques envahissantes et relevez les défis pour mieux comprendre leurs impacts sur la biodiversité.

► **A partir de 14h** | Médiathèque Le Pré Carré

## CHANTIER NATURE : ARRACHAGE DE LAURIER PALME

Venez agir concrètement pour la nature en participant à l'arrachage d'une plante qui envahit les espaces naturels.

► **A partir de 14h** | Complexe sportif

## DISTRIBUTION DE COMPOST

Distribution de compost de déchets verts aux usagers de la commune avec BBO Communauté. **Apportez vos contenants.**

► **9h – 17h** | Aire de dépôt des déchets verts – Kermassonnette

## KERMADIO SÈME LE PARTAGE

– **Troc vert**

– Jardins partagés et présence de l'ensemble des acteurs du site

– **Apiculteurs** : piégeage des frelons (piégeage sélectif)

– Stand ABC : du nid d'hirondelle à la bombe de graine

► **9h30 – 13h** | Au domaine de Kermadio



mercredi

8  
avril

## DICTÉE INVASIVE

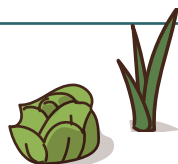
Gare aux fautes... comme aux espèces ! Une dictée sur le thème des espèces exotiques envahissantes, parce que pour lutter contre elles, il faut être... coriace et bien entraînée, après la pratique la théorie couchée sur le papier.

► 14h | Salle du Patronage

**SCOLAIRES | 31 mars et 2 avril**

**JARDIN 100% RESSOURCES.** Apprentissage des différentes techniques d'utilisation des déchets verts au jardin. Bienfait de ces techniques sur la biodiversité. Avec BBO Communauté

**Landaul**



## EXPO À FLEUR DE TROTTOIR

Venez découvrir les plantes qui poussent sur les trottoirs, apprendre à les reconnaître et les nommer. Cette exposition leur est consacrée, et permet de les observer avec un regard décalé. Possibilité de se procurer gratuitement un guide à la Médiathèque et à la mairie.

► Sur les murs de la Médiathèque

mercredi

18  
mars

## JOURNÉE CITOYENNE COMPOST ET TAILLE

**10h – 12h Atelier « jardinez malin »** avec AQTA et les Services techniques.

**Inscription sur [www.je-vis-ici.fr/agenda](http://www.je-vis-ici.fr/agenda)**

**A partir de 12h : Distribution de compost**, récupération en libre-service. Le compost est issu des déchets verts déposés à la déchèterie d'AQTA et de la collecte des biodéchets du restaurant scolaire.

**Apportez vos contenants**

► Terrain des sports

– **Atelier taille raisonnée des hortensias**

**Apportez votre matériel de taille (sécateur, ébrancheur, coupe branches)**

► 14h30 – 16h30 | Rdv place de l'église



samedi

4  
avril

## C'EST LE PRINTEMPS !

Atelier bouturage, semis et rempotage. Venez apprendre à faire des boutures !

► 10h – 13h | Rdv au Lavoir, route de Brec'h, au croisement de la rue des Saules





23  
mars

17  
avril

samedi

28  
mars

vendredi

3  
avril

### EXPO L'ARBRE ET LE BOCAGE

Mieux comprendre le bocage et les arbres.  
Exposition composée de 5 panneaux.

► Espace culturel Kerverh



### FÊTE DU PRINTEMPS

- S'initier à la **greffe** et au **bouturage**
- Entretien des arbres fruitiers
- Présentation, informations sur **les plantes invasives**
- **Haies sèches** et jardin, ce que l'on peut faire avec Keyll Forêt
- **Troc de plantes**, graines et matériel de jardinage
- Fabrication de pièges frelons asiatiques
- **Jeux** et ateliers animés par le service jeunesse
- **Compost**, récupération en libre-service. Apportez vos contenants.  
Le compost est issu des déchets verts déposés à la déchèterie AQTA

► 9h – 12h30 | Espace culturel Kerverh avec Land'astuces

### PROJECTION ET TABLE RONDE : LE VIVANT QUI SE DÉFEND

Réalisé par Vincent Verzat, ce documentaire propose une immersion sensible au cœur des milieux naturels et auprès de celles et ceux qui agissent pour préserver la biodiversité.

A travers témoignages et images, le film questionne notre rapport au vivant et met en lumière sa capacité de résistance.

La projection sera suivie :

- **d'un temps d'échange** avec des acteurs associatifs et institutionnels du territoire
- **d'un apéro convivial**

► 19h | Espace culturel Kerverh

Evènement à l'initiative de la médiathèque  
avec le partenariat des villes de Landévant  
et de Kervignac







vendredi

**27**  
mars

## DISTRIBUTION DE COMPOST

Compost, labellisé AB, issu de la collecte des biodéchets. Avec Lorient Agglomération et Languidic.

**Apportez vos contenants. ATTENTION, la récupération par personne est limitée à un volume maximal correspondant à la taille d'une brouette.**

► 9h – 12h et 13h – 15h30 | Terrain des Services techniques, par la rue de la poterie

samedi

**28**  
mars

## FÊTE DU PRINTEMPS

- **Echange de plants** ou vente à très petit prix
- **Distribution de plants aromatiques** préparés par les services techniques
- Apiculture et atelier fabrication de pièges à frelons asiatiques avec Languidic sauvegarde abeilles
- Découvre comment **ton jardin** peut être plus cool que ton téléphone ! avec l'association Locaterre

► 9h – 12h | Espaces des médias et des arts – Théâtre de verdure

samedi

**28**  
mars

## MON JARDIN MERVEILLEUX

Projection en continu de courts-métrages pour le jeune public 3/5 ans.

► 10h – 12h et 14h – 17h

Espace des Médias et des Arts – Micro-Folie



### PLACE À L'ACTION : AGIR ICI SUR LE TERRITOIRE

La table ronde mettra en lumière des initiatives concrètes menées localement pour préserver le vivant et la biodiversité :

- La protection et le développement du bocage avec Cécile Le Bars (chargée de mission bocage à AQTA)
- La préservation de sites naturels et la lutte contre les espèces exotiques envahissantes avec Charlotte Izard (chargée de mission Biodiversité et Natura2000 au SMRE)
- L'ouverture sensible à la nature avec Audrey Coppens (*Les messagers d'Aura*)
- La transmission et la compréhension du vivant avec Marie Gauteur de *Humus Libre*
- Le rôle de l'engagement politique local avec un élu du territoire

1<sup>er</sup>  
mars

31  
mars

### EXPO HERBIER D'EMILIE VAST,

Découvrez 12 illustrations d'Emilie Vast, illustratrice jeunesse, des essences de plantes et d'arbres présentes sur notre territoire. *Exposition prêtée par la Médiathèque Départementale du Morbihan.*

► Médiathèque



samedi

14  
mars

### CHANTIER NATURE : ARRACHAGE DE BACCHARIS ET RAMASSAGE DE DÉCHETS

Venez participer 1 heure ou plus selon vos envies ! Vous nous trouverez directement sur place.

*Avec le SMRE et l'association Les Mains dans le sable*

**Le stationnement sur place est possible mais demeure limité, pensez à covoiturer ou au vélo pour les plus courageux !**

► 13h – 17h | Kergoal

mercredi

18  
mars

### AU FIL DU JARDIN : PROJECTIONS ET JEUX

**10h30** Projection de 6 courts-métrages sur le thème du jardin.

A partir de 4 ans.

**14h30 – 17h30** Jeux de société sur le thème de la nature.

Pour tous, en famille ou entre amis. *Animé par Lucie Robit d'Anim'tesjeux.*

► Médiathèque

mercredi

25  
mars

### PLANTES PROLIQUES AU POTAGER, AVANTAGEUSES OU ENVAHISSANTES ?

Discussion-échange avec **un maraîcher-semencier**. Adulte. *Animée par Thibaut Sauquet du Porte-Graines.*

► 15h30 – 17h | Médiathèque

jeudi

26  
mars

### SÉANCE BÉBÉS LECTEURS « ARBRE ET EAU »

Pour les 0-3 ans accompagnés, sur inscription, places limitées.

*Animée par Stéphanie Picaud de Lirepourtoi56.*

► 10h15 | Médiathèque

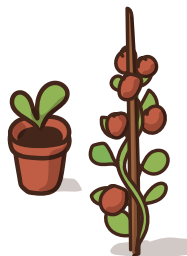


samedi

**28**  
mars

## FÊTE DU PRINTEMPS

- **Frelons asiatiques**, sensibilisation
  - Avec les jardinières de la commune :
    - **Bien choisir ses plantes :**  
Conseils pour un jardin qui favorise **les pollinisateurs et la biodiversité**
    - Jeu, reconnaître les espèces végétales tout en vous amusant : plantes toxiques et comestibles communes et locales
    - **Les mauvaises herbes, pas forcément si mauvaises !**
  - Stand Jeunes
- 10h – 13h | Parc Saint Eloi



lundi

**30**  
mars

## CONFÉRENCE SUR LES PLANTES ENVAHISSANTES ET LA SANTÉ HUMAINE

Durée 2h. Intervenant, *Olivier Audras, Fredon Bretagne.*

► 18h | Salle Emerald

➡ Comprendre les enjeux des espèces exotiques envahissantes (EEE)

➡ Identifier les plantes les plus impactantes pour la santé

➡ Reconnaître, signaler et agir avec

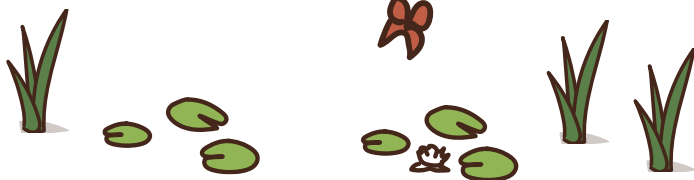
ALERTE  
**ESPÈCES**

### QU'EST-CE QU'UNE ESPÈCE EXOTIQUE ENVAHISSANTE (EEE) ?

Il s'agit d'une espèce introduite par l'Homme, volontairement ou involontairement sur un territoire hors de son aire de répartition naturelle et qui menace les habitats naturels ou les espèces locales. En Bretagne, en 2024 33 plantes sont avérées invasives, 54 invasives potentielles et 117 plantes à surveiller. Sans parler des espèces animales !

### DISTRIBUTION DE COMPOST EN LIBRE-SERVICE

Lieu et date à définir, se renseigner à partir du 1<sup>er</sup> mars à la mairie



samedi  
**14**  
mars

### TECHNIQUES DE JARDINAGE 100% RESSOURCES

Découverte des techniques de jardinage 100% ressources : **haies sèches, paillage, compost...**

► **Journée** | Déchèterie

samedi  
**14**  
mars

### VISITE D'UN JARDIN 100% RESSOURCES

Une visite chez Corinne et Christophe pour partager **des astuces de jardinage** et découvrir **des pratiques simples** pour valoriser 100% des déchets verts.

**Inscription par mail : [prevention-dechets@bbo-communautaire.bzh](mailto:prevention-dechets@bbo-communautaire.bzh)**

► **10h** | Kermorvant, chez Corinne et Christophe



samedi  
**28**  
mars

### ET SI LES MAUVAISES HERBES ÉTAIENT LES MEILLEURES ?

Atelier cuisine avec l'association Cueillir.

**Inscription par mail : [prevention-dechets@bbo-communautaire.bzh](mailto:prevention-dechets@bbo-communautaire.bzh)**

► **14h – 16h** | À l'Atelier, 8 rue Hent En Douar, ZA de Bellevue

mercredi  
**1er**  
avril

### VISITE D'UN JARDIN 100% RESSOURCES

Une visite chez Corinne et Bertrand pour partager **des astuces de jardinage** et découvrir **des pratiques simples** pour valoriser 100% des déchets verts.

**Inscription par mail : [prevention-dechets@bbo-communautaire.bzh](mailto:prevention-dechets@bbo-communautaire.bzh)**

► **14h** | Lieu-dit Luzerne, chez Corinne et Bertrand

samedi  
**4**  
avril

### DISTRIBUTION DE COMPOST DE DÉCHETS VERTS

A l'attention des usagers de la commune. Le compost est issu des déchets verts déposés à la déchèterie avec BBO Communauté.

**Apportez vos contenants.**

► **9h – 12h** | Kermadio



samedi  
**11**  
avril

### ANNIVERSAIRE DU JARDIN DES PAS PERDUS

**Ateliers nature**, exposition, balades et **jeux libres**, parcours sensoriel, **cuisine à gadoue**.

**9h45** Sculpture de visage de nature et impression végétale.

**11h** Construction d'objets en bois et grand Cluedo !

En fin de matinée, pot de convivialité !

► **9h30 – 12h30** | Jardin des pas perdu Rue Hent En Douar, ZA de Bellevue



## Nostang



### EXPO LES PLANTES INVASIVES

Les plantes invasives sont nombreuses. Apprenez à les reconnaître au travers de 15 panneaux et à adopter les bons gestes.

► Mairie, salle du conseil

7  
avril

30  
avril

SCOLAIRES | 31 mars, après-midi | Rémoulin

**JARDIN 100% RESSOURCES.** Apprentissage des différentes techniques d'utilisation des déchets verts au jardin. Bienfait de ces techniques sur la biodiversité. Avec BBO Communauté

samedi

4  
avril

### FÊTE DU PRINTEMPS

- On échange **des plantes**, des arbustes, des graines...
  - Frelons asiatiques et **apiculture** avec les Chemins d'Antan et Api 56
  - **Distribution de plants** par les Services techniques
  - Fabrication d'objets divers en bois de palette et vente Stand Atelier ACTE
  - **Animations, jeux** avec les jeunes du Pass Loisirs, jeunes, Maud et Alicia
  - Distribution de compost de déchets verts de BBO Communauté, récupération en libre-service
- Fin de matinée : pot offert par la mairie !

► 9h30 – 13h | Place de la rivière

## Ploemel

EXPO PERMANENTE au cœur du parc

**FAUNE ET FLORE DU PARC DE MANÉ BOGAD**

dimanche

15  
mars

### LUTTE CONTRE LE FRELON ET COMPOST

- Campagne de sensibilisation et distribution de pièges contre **les frelons asiatiques**.
- Mise à disposition **de compost**. Il est issu des déchets verts déposés à la déchèterie (AQTA).

► 11h – 12h30 | Entrée parc de Mané Bogad

samedi

21  
mars

### LUTTE CONTRE LE FRELON

Campagne de sensibilisation sur **les frelons asiatiques**.

► 11h – 12h | Devant la mairie



**SCOLAIRES | 20 mars, matin | Ecole Arlecan**

**APPRENTISSAGE DES DIFFÉRENTES TECHNIQUES D'UTILISATION DES DÉCHETS VERTS AU JARDIN. Bienfait de ces techniques sur la biodiversité. Avec BBO Communauté**

mercredi

**18**  
mars

## AU FIL DU JARDIN : ATELIERS ET DÉCOUVERTES

- Réouverture de **la Grainothèque**
- Animation « Venez tester vos connaissances **des graines et du potager** » avec Gwénola

► **10h** | Médiathèque

mercredi

**18**  
mars

## ATELIER « BIEN AMÉNAGER SON JARDIN »

Avec Lou Anne de Dunes sauvages de Gâvres à Quiberon et Gwénola des Services techniques.

► **14h** | Salle Bleue Espace Calloc'h



samedi

**21**  
mars

## DISTRIBUTION DE COMPOST DE DÉCHETS VERTS

A l'attention des usagers de la commune. Le compost est issu des déchets verts déposés à la déchèterie. Avec BBO Communauté.

**Apportez vos contenants.**

► **À partir de 9h** | Zone du Bisconte, en face des Services techniques

samedi

**21**  
mars

## SORTIE VÉLO, RECONNAÎTRE LES PLANTES INVASIVES

Accompagnés par un guide nature, partez en balade à vélo pour apprendre à identifier **les espèces végétales invasives** présentes sur la commune.

**Inscription : [prevention-ddurable@plouhinec.com](mailto:prevention-ddurable@plouhinec.com)**

► **14h** | Le lieu sera communiqué lors de l'inscription

**Mercredi 25 mars | Réservé ALSH de Plouhinec**

- **ATELIER IMPRESSION VÉGÉTALE SUR TISSU (tataki Zome) : imprimer des feuilles et fleurs sur tissu grâce à un martelage délicat pour les 6/10 ans**
- **ATELIER GÂTEAU DE FLEURS pour les 3/5 ans**



## Sainte-Hélène

20  
mars

23  
mars

### DISTRIBUTION DE COMPOST DE DÉCHETS VERTS

A l'attention des usagers de la commune. Avec BBO Communauté.

**Apportez vos contenants**

- Parking entre la Maison des associations et les services techniques



samedi

4  
avril

### VISITE D'UN JARDIN 100% RESSOURCES

Une visite chez Nancie pour partager **des astuces de jardinage** et découvrir **des pratiques simples** pour valoriser 100% des déchets verts.

**Inscription par mail : [prevention-dechets@bbo-communaute.bzh](mailto:prevention-dechets@bbo-communaute.bzh)**

- 10h – 12h | Pointe de Mané Hellec, chez Nancie

## Du côté des services techniques

mardi

17  
mars

### FORMATION

Architecture et la taille raisonnée des arbres et arbustes d'ornement.

- À Brec'h

## Et à côté !

samedi

4  
avril

### CAUSERIE RENCONTRE « LE MURMURE DES FEUILLES »

C'est une présentation en images du travail photographique de Jean-Marie Séveno. Il reviendra sur les clichés de son livre réalisé intégralement en Bretagne et sur les anecdotes qui les accompagnent. Cette conférence est une invitation à découvrir le patrimoine naturel du territoire. Suivie de la dédicace de son livre « Le murmure des feuilles ».

**Sur inscription, site du Quatro : [www.lequatro.fr](http://www.lequatro.fr)**

- 15h | Baud



Retrouvez leur programme respectif :



LE  
**BLAVET**  
AU  
**NATUREL**

Du 27 mars au 5 avril 2026



**SCORFF**  
AU  
**NATUREL**

Du 20 au 29 mars 2026



## Eau jardin ria d'Etel, le rendez-vous annuel et printanier des communes du bassin versant de la ria d'Etel - Calendrier 2026

Dans le livret plus d'informations et les rendez-vous par commune

Mercredis 4, 11 et 18 mars	Escape game « L'invité de trop » 14h	Kervignac
Samedi 7 mars	Atelier pièges frelons asiatiques 9h/12h	Belz
Samedi 14 mars	Distribution de compost 9h/12h	Brandérian
Samedi 14 mars	Chantier arrachage de baccharis et ramassage de déchets 13h/17h	Locoal-Mendon
Samedi 14 mars	Découverte du jardinage 100 % ressources 9h/11h45 – 13h30/17h15	Merlevenez
Samedi 14 mars	Visite d'un jardin 100 % ressources* 10h	Merlevenez
Dimanche 15 mars	Sensibilisation frelons asiatiques / Distribution compost 11h/12h30	Ploemel
Mercredi 18 mars	Atelier « Jardinez malin »* 10h/12h   Distribution compost à partir de 12h Atelier taille raisonnée des hortensias 14h30/16h30	Landaul
Mercredi 18 mars	Courts-métrages jardin (dès 4 ans) 10h30   Jeux nature 14h30/17h30	Locoal-Mendon
Mercredi 18 mars	Réouverture grainothèque avec jeu sur les graines du potager 10h Atelier « Bien aménager son jardin » 14h	Plouhinec
Du 20 au 23 mars	Distribution de compost 9h/17h	Sainte-Hélène
Samedi 21 mars	Distribution de compost à partir de 9h Sortie vélo : reconnaissance des plantes invasives* 14h	Plouhinec
Samedi 21 mars	Sensibilisation frelons asiatiques 11h/12h	Ploemel
Mercredi 25 mars	Concevoir son jardin 10h30   Atelier « Jardinez malin »* 14h/16h Visite de jardin 100 % ressources* 16h	Etel
Mercredi 25 mars	Chantier nature : arrachage de laurier palme 14h	Kervignac
Mercredi 25 mars	Discussion – Echange : plantes prolifiques au potager, avantageuses ou envahissantes ? 15h30/17h	Locoal-Mendon
Jeudi 26 mars	Bébés lecteurs « Arbre et eau »* 10h15	Plouhinec
Vendredi 27 mars	Broyage de végétaux 10h/12h   Récupération de compost à partir de 14h	Belz
Vendredi 27 mars	Distribution de compost 9h/17h	Kervignac
Vendredi 27 mars	Distribution de compost 9h/12h – 13h30/15h30	Languidic
Samedi 28 mars	Troc vert, portes ouvertes, animations faune, flore 10h/12h et 14h/16h   Atelier gestion de la renouée 15h Distribution compost	Etel
Samedi 28 mars	Fête du printemps : Ateliers greffe, bouturage, échange de plants, distribution compost 9h/12h30	Landévant
Samedi 28 mars	Fête du printemps : troc vert, distribution plants, apiculture... 9h/12h	Languidic
Samedi 28 mars	Projections : Mon jardin merveilleux 10h/12h et 14h/17h	Languidic
Samedi 28 mars	Fête du printemps : Bien choisir ses plants, reconnaître les végétaux, ateliers... 10h/13h	Locoal-Mendon
Samedi 28 mars	Et si les mauvaises herbes étaient les meilleurs ? Atelier cuisine* 14h/16h	Merlevenez
Dimanche 29 mars	Sème le partage. Troc vert, conseils jardin, apiculture, jeux biodiversité 9h30/13h	Kervignac
Lundi 30 mars	Conférence « Plantes envahissantes et santé humaine » 18h	Locoal-Mendon
Mercredi 1 <sup>er</sup> avril	Visite jardin 100 % ressources* 14h	Merlevenez
Vendredi 3 avril	Projection-débat « Le vivant qui se défend » 19h	Landévant
Samedi 4 avril	Atelier bouturage, semis, rempotage 10h/13h	Landaul
Samedi 4 avril	Distribution de compost 9h/12h	Merlevenez
Samedi 4 avril	Troc vert, Apiculture, distribution plants, compost... 9h30/13h	Nostang
Samedi 4 avril	Visite jardin 100 % ressources 10h/12h	Sainte-Hélène
Mercredi 8 avril	Dictée invasive 14h	Kervignac
Samedi 11 avril	Anniversaire Jardin des pas perdus 9h30/12h30	Merlevenez

\* Sur inscription

